

**26. JUNI  
4. JULI  
2026**

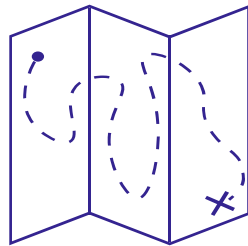
**ART**

**SCHNITZEL  
MÜNCHEN**

**ARTSCHNITZEL.DE**

**@ART\_SCHNITZEL**

# ART

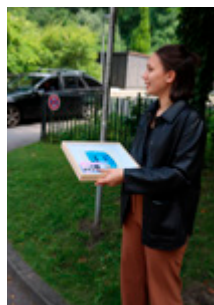
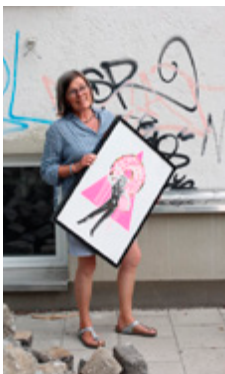


## INHALT

- 04. KUNST FÜR ALLE**  
EIN PROFESSIONELLES EXPERIMENT
- 06. VORWORT DOMINIK KRAUSE**  
OBERBÜRGERMEISTER DER STADT MÜNCHEN
- 08. ARTSCHNITZEL FESTIVAL PROGRAMM**  
26. JUNI BIS 4. JULI 2026
- 10. SELECTED ARTISTS 2026**  
KATRIN BITTL  
LUCIA DELLEFANT  
FABIAN GATERMANN  
CARMINE IACOLARE  
PATRICIA LINCKE  
SOPHIA SÜßMILCH  
JUSTIN URBACH  
TATJANA VALL  
JANIK VALLER
- 30. FLASH CONCERT**  
WAIL RYDER  
JOASIHNO
- 36. ARTSCHNITZEL CLUB**
- 40. FRAGEN UND ANTWORTEN**  
ZUM MITMACHEN UND SPENDEN
- 42. FÖRDER\*INNEN UND KOOPERATIONEN**

## IMPRESSUM

HERAUSGEBER: ARTSCHNITZEL E.V.  
 GRAFIK UND SATZ: STUDIO MICHAEL-SEIDL.COM  
 TEXT: @ARTSCHNITZEL E.V. BILDER: @KÜNSTLER  
 AUFLAGE: 500 STÜCK, JUNI 2026; SCHUTZGEBÜHR 5€ (DE)



# KUNST FÜR ALLE?

## LIEBE ARTSCHNITZEL FREUND\*INNEN

„Alle“ – das ist ein Wort das jede(n) meint. Sollen wir dieses Wort bei ArtSchnitzel überhaupt nutzen? Oder bleibt dieses Alle ein Anspruch, den wir seit 8 Jahren versuchen einzulösen – an dem wir jedoch jedes Jahr ein Stück weit scheitern?

Wir scheitern gerne, aber auf höchstem Niveau. Es stimmt: Wir haben noch nicht jede Münchner\*in zur Kunstsammler\*in gemacht, und wir lernen Schritt für Schritt dazu, wie wir unser Festival noch besser gestalten können. Deshalb gibt es dieses Jahr auch barrierefrei Kunstwerke zu erschnitzeln– ohne First-Come-First-Served-Prinzip – sowie eine barrierefreie Location für die Vernissage.

In Zeiten sich zurückziehender Kulturförderung und ambitionierten Rahmenbedingungen im Kunstmarkt wollen wir mit dem Festival zeigen, dass es auch anders geht: Dass Kunst und Künstler:innen nahbar sind, dass Niederschwelligkeit wirklich gelebt wird – und dass ihr als Community das Honorar der Künstlerinnen mit unserer Betterplace-Kampagne verdoppelt.

Dieses „Alle“ ist eine Einladung in ein offenes Ökosystem, in dem wir ausprobieren, wie Gesellschaft im Kleinen funktionieren kann, die nur so gut ist, wie die Summe aller ihre Teilnehmer:innen  
Danke, dass Ihr dabei seid!

Für das gesamte Artschnitzel Team  
**Fabian Gatermann**

**AUCH 2026 KOMMT DIE KUNST IN DEIN VIERTEL!**

# DIE GANZE STADT EINE GALERIE!



UNSER SCHIRMPATE

© ANDREAS GREGOR

**DOMINIK KRAUSE**

OBERBÜRGERMEISTER DER STADT MÜNCHEN

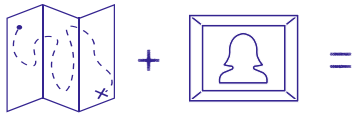
Manchmal genügt ein kleiner Impuls, um die eigene Stadt mit neuen Augen zu sehen. Künstler:innen geben uns solche Impulse: Das ArtSchnitzel-Festival ist eine öffentliche Einladung, München als gemeinsame Schatzkarte neu zu entdecken. Es lädt uns ein, eingetretene Pfade zu verlassen und Vertrautes neu zu sehen.

Neun Künstler:innen verwandeln unsere Stadt eine Woche lang in eine Galerie auf Zeit. Ihre Werke erscheinen dort, wo man sie nicht erwartet – mitten im Alltag, in den Stadtvierteln und an Orten, die sonst leicht übersehen werden. Wer sich auf diese künstlerische Schatzsuche begibt, erlebt München aus ungewohnter Perspektive: nicht nur als Kulisse, sondern als lebendigen Raum, der uns verbindet.

Gerade in Zeiten, in denen Räume knapper und teurer werden, zeigt die freie Szene, welche Kraft entsteht, wenn Kreativität sich ihren Platz nimmt. Kultur stiftet Zusammenhalt, stärkt Demokratie und Toleranz und schafft Begegnungen zwischen Menschen. Sie macht München zu dem, was es ist: offen, vielfältig und lebendig.

Ich freue mich sehr, erneut die Schirmpatenschaft für das ArtSchnitzel-Festival zu übernehmen, und bin gespannt auf die Schätze, die uns in diesem Jahr erwarten.

Ihr Oberbürgermeister  
**Dominik Krause**



# WIE MACHE ICH MIT BEIM ARTSCHNITZEL FESTIVAL?

**BEI ARTSCHNITZEL LIEGT DIE KUNST IM WEG  
UND JEDE STELLE DES ÖFFENTLICHEN RAUMS  
KANN PLÖTZLICH ZU EINEM KUNSTORT WERDEN.**

Beim ArtSchnitzel kann jeder mitmachen, der auf unsere Website oder Instagram zugreifen kann. Auf unserem Kanal [@art\\_schnitzel](#) müsst Ihr nur herausfinden, wo wir die hochwertigen Kunstwerke unserer Artists 2026 versteckt haben. Auf den Bildern findet Ihr versteckte Hinweise auf die Locations – und wer zuerst vor Ort ist, darf das Kunstwerk mit nach Hause nehmen. Dieses Jahr verlosen wir zusätzlich jeden Tag ein Kunstwerk barrierefrei.

## FESTIVAL ARTISTS 2026

Jedes Jahr lädt der ArtSchnitzel e.V. herausragende Artists zu einer diversen, inklusiven und bunten Mischung zum Festival ein und platziert ihre Kunstwerke im Rahmen des ArtSchnitzel Festivals unter den Hashtags: **#ÖffentlicherRaum #Kunst #Schnitzeljagd #München**

## DOUBLE THE ARTIST FEE

Jedes Jahr versuchen wir gemeinsam mit Euch, der ArtSchnitzel Community, das Honorar der Künstler\*innen zu verdoppeln. Unser Ziel ist es, 4.500 € auf Betterplace einzusammeln – um das fixe Honorar von 500 € pro Artist zu verdoppeln. Mach mit auf Betterplace!

[www.betterplace.org/de/projects/175199-artschnitzel-festival-2026](http://www.betterplace.org/de/projects/175199-artschnitzel-festival-2026)

# PROGRAMM 2026

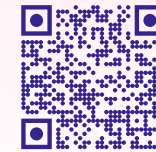
**VERNISSAGE:** 26. JUNI 2026, AB 19 UHR  
HALLE 6 (STUDIO2 |BARRIEREFREI)  
DJ PROPANGAZ TWINZ

**ARTSCHNITZELJAGD:** SAMSTAG, 27. JUNI BIS  
FREITAG, 3. JULI 2026,  
IM GANZEN STADTGEBIET

**FLASH CONCERT:** DONNERSTAG, 2. JULI 2026  
ORT NOCH GEHEIM

**CLOSING:** SAMSTAG, 4. JULI 2026

**ARTSCHNITZEL @ KREATIVQUARTIER | HALLE 6 (STUDIO 2,  
BARRIEREFREI) | DACHAUER STR. 112 D, 80636 MÜNCHEN**



ALLE DETAILS AUF  
UNSEREM INSTAGRAM:  
[@ART\\_SCHNITZEL](#)

## NEU IN DIESEM JAHR:



**WIR KARTOGRAFIEREN DIE STADT.** Bisher haben wir im öffentlichen Raum nur temporäre Momente hinterlassen – 2026 markieren wir unsere Kunstorte und verweisen so dauerhaft auf das Projekt.

**WIR HABEN MUSIK DABEI.** Erstmals gibt es ein Flash Concert – mit Wail Ryder und Joasinho. Wo und wann? Das erfahrt ihr natürlich über unsere gewohnten Kanäle.

**KUNST FÜR ALLE - NICHT NUR FÜR DIE SCHNELLSTEN.** Jeden Tag verlosen wir ein Kunstwerk unter all denjenigen, die es zum jeweiligen Ort geschafft und das mit einem Selfie bewiesen haben. Ganz im Sinne unserer Barrierefreiheit zählt dabei auch ein Google-Maps-Selfie – damit niemand ausgeschlossen wird. **#keinstress #barrierefrei**

**NEUE KOOPERATIONEN & NEUE GOODIES.** Wir freuen uns über neue Partnerschaften, unter anderem mit **Archiv Geiger**. Außerdem verteilen wir in diesem Jahr Workshops, ArtSchnitzel-Shirts und Skizzenbücher – für alle, die noch tiefer ins Festival eintauchen möchten.

# SELECTED ARTISTS 2026

KATRIN BITTL  
LUCIA DELLEFANT  
FABIAN GATERMANN  
CARMINE IACOLARE  
PATRICIA LINCKE  
SOPHIA SÜBMILCH  
JUSTIN URBACH  
TATJANA VALL  
JANIK VALLER



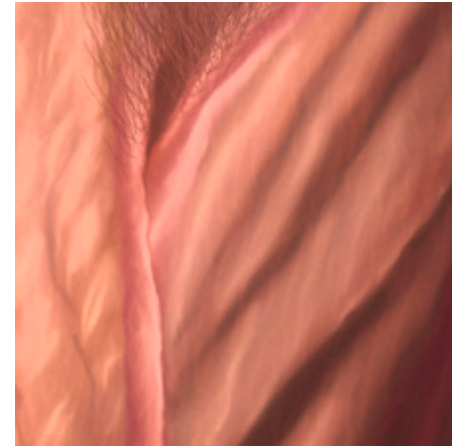
## KATRIN BITTL

Katrin Bittl (\*1994, München) ist bildende Künstlerin, freie Autorin und Peer Beraterin für Künstler\*innen in München. Im Mittelpunkt ihrer künstlerischen Praxis steht die Dekonstruktion von Körnernormen, wobei ihr besonderes Interesse der Wahrnehmung von Frauen mit Behinderungen gilt. In Selbstporträts und Videoperformances, in die sie häufig Alltagsgegenstände und Hilfsmittel einbezieht, untersucht sie das Zusammenspiel von Körper, Maschine und Natur. Ihre Arbeit zielt darauf ab, vielfältige Körper auf direkte Weise sichtbar zu machen und dabei Fragen rund um Fürsorge und Produktivität aufzuwerfen. Auf diese Weise schafft sie visuelle Welten, die die Spannung zwischen körperlichen Gegebenheiten und gesellschaftlichen Strukturen offenlegen.



[KATRINBITTL.COM](https://katrinbittl.com)

@KATYBITTL



## LUCIA DELLEFANT

Lucia Dellefant sendet mit ihren Arbeiten Botschaften. In ihren verschiedenen Werkphasen entstanden prägnante Wort-arbeiten, die fast wie Symbole wirken, die dann in unterschiedlichsten Formen in ihren Arbeiten eingesetzt werden. Sei es, dass sie in ihrer Malerei auftauchen, als Möbel, wie Sitzelemente oder Tisch Einzug in ihr Werk halten oder als hochwertige Trophäe oder Schmuckstück in Erscheinung treten.

Die Künstlerin verbindet seit vielen Jahren Kunst mit ökonomischen Themen und richtet ihren Blick dabei stets in die Zukunft. Sie spricht den Betrachter direkt an und eröffnet ihm Räume für experimentelles utopisches Denken.



**DELLEFANT.DE**  
**@LUCIA.DELLEFANT**



# FABIAN GATERMANN

Fabian Gatermann ist ein konzeptueller Künstler und arbeitet in seinen Installationen, Objekten und Multiples vorwiegend mit dem Material Licht. Seine Arbeitsweise folgt der künstlerischen Praxis eines „Ingenieurs“: Experimente und Versuchsanordnungen bilden in seinen Arbeiten die Grundlage für offene Prozesse des Hinterfragens, Lernens, Entdeckens und Wachstums. Zur AS26 steuert Gatermann die Artist's Acts bei, ein Multiple, welches die Frage nach Autorenschaft, Wert und Aktivierung verhandelt. Die Arbeiten haben durch die Zusammenarbeit mit der Kuratorin Anh Nguyen und die Entwicklung von Minerva IT eine digitale Augmented Reality Schnittstelle.



[FABIANGATERMANN.COM](http://FABIANGATERMANN.COM)

@FABIAN\_GATERMANN



## CARMINE IACOLARE

Carmine Antonio Iacolare (\*1998) ist in Traunstein geboren. Der Künstler arbeitet überwiegend an Installationen & Assemblagen. Dabei verwendet er natürliche sowie gefundene Materialien, häufig Überreste aus landwirtschaftlichen Betrieben und Gerbereien. Eine enge Verbindung zu seiner Herkunft prägt dabei sowohl die Materialwahl als auch den Arbeitsprozess.



[CARMINEIACOLARE.COM](https://carmineiacolare.com)

@CARMINEIACOLARE



## PATRICIA LINCKE

Ihre Arbeiten beschäftigen sich mit Themen der Grenzziehung und -auflösung, mit dem Verhältnis von Vertrautem und Unheimlichem, von Innen und Außen, von Verborgenen und Präsentiertem. Dabei kommen als taktiles Material oftmals stoffliche Strukturen zum Einsatz.

Seit einigen Jahren entstehen Arbeiten mit Gluesticks, einem Werkstoff, der in dieser künstlerischen Umsetzung als Alleinstellungsmerkmal gesehen werden kann. Mehrere Silikonwebungen werden fragmentarisch geschichtet, zudem färbt sie die Texturen selbst nach eigenen Präferenzen ein.

Bei entsprechender Beleuchtung glitzern die Kunststoffäden, sie wirken wie ein lebendiges Gefüge, das zum genauen Hinschauen und visuellen Eintauchen einlädt. Einige Fäden ragen wie kleine Gespinste über ihr Trägermaterial hinaus, lose Enden suchen nach neuen Anknüpfungsmöglichkeiten.

Patricia Lincke lebt und arbeitet als Bildende Künstlerin in München und ist Teil des interdisziplinären Künstlerinnen-Netzwerkes der GEDOKmuc.



**PATRICIALINCKE.DE**

**@PATRICIALINCKE**



## SOPHIA SÜSSMILCH

Sophia Süßmilch wurde als deutsche Staatsbürgerin im letzten Jahrtausend geboren und stirbt in diesem. Sie studierte Bildhauerei sowie Malerei in München und Wien. Süßmilch arbeitet multimedial; sie malt Ölbilder zur Beruhigung und ist gern nacktig in ihren Foto- und Videoarbeiten. Ihre Arbeiten pendeln dabei zwischen ironischer Distanz und aggressiver Nähe. Süßmilch wird innerhalb der zeitgenössischen Kunst einem feministisch arbeitenden Spektrum zugeordnet. Sophia Süßmilch ist Trägerin des bayerischen Kunstförderpreises 2018 und des Münchener Kunstförderpreises 2020.



[SOPHIASUESSMILCH.COM](https://sophiasuessmilch.com)

@SOPHIA\_SUESSMILCH



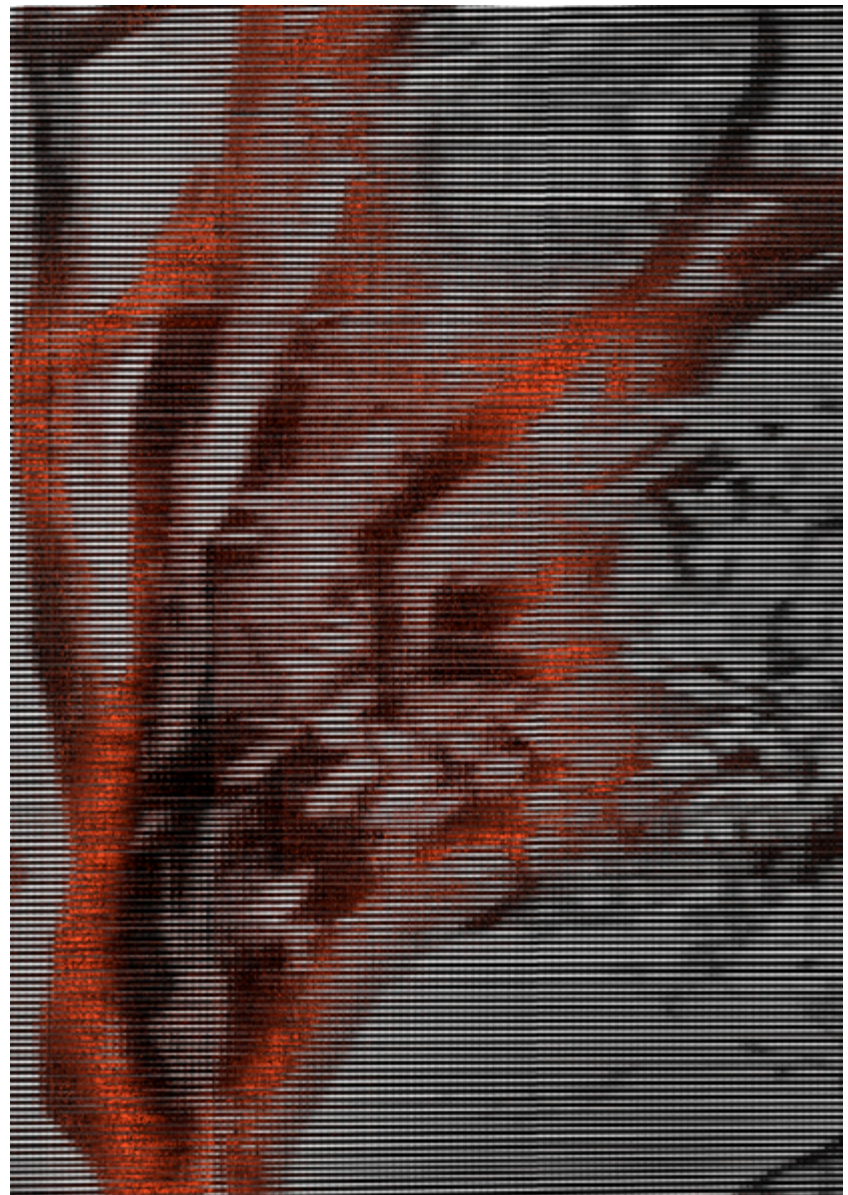
## JUSTIN URBACH

Justin Urbach (\*1995) arbeitet an der Grenze zwischen menschlicher und maschineller Wahrnehmung — mit Mehrkanal-Video, immersiven Installationen und skulpturalen Objekten, die die Materialität digitaler Infrastruktur sichtbar machen: Silizium, Stahl, Sensordaten, MRT-Scans. Seine Arbeiten entstehen in enger Zusammenarbeit mit Wissenschaftler\*innen und Ingenieur\*innen und wurden international ausgestellt. Urbach ist Meisterschüler von Julian Rosefeldt an der Akademie der Bildenden Künste München (2023) und wird vertreten durch Galerie max goelitz, Berlin/München.



[JUSTINURBACH.COM](https://www.justinurbach.com)

[@JUSTIN\\_URBACH](https://www.instagram.com/justin_urbach)



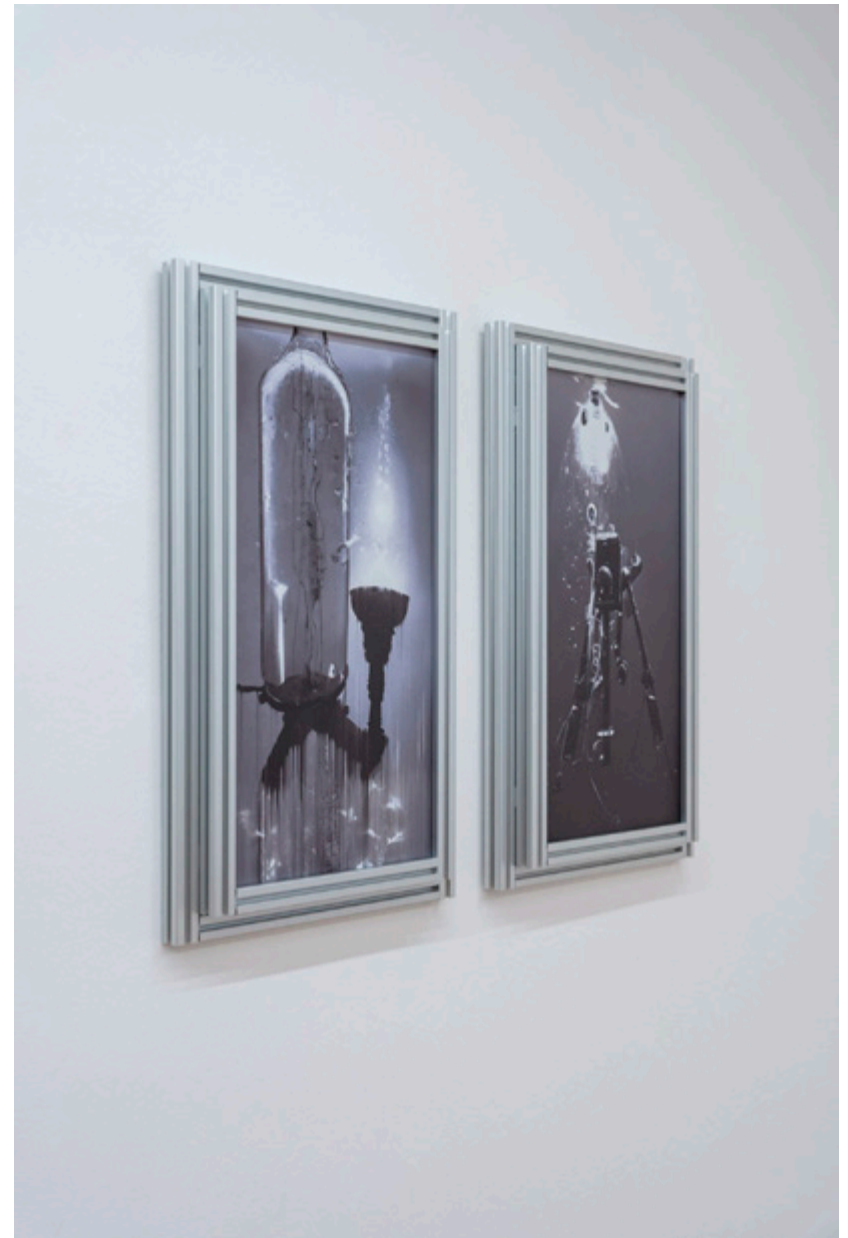
# TATJANA VALL

Tatjana Vall (\*1994 in Serbien) entwickelt ökosystematische Installationen, die verbindende Elemente aus der Psychologie, Kunstgeschichte und Computerwissenschaft zu vielschichtigen Wahrnehmungsräumen verdichten. Ausgangspunkt sind häufig mechanische beziehungsweise technische Skulpturen, bei denen sowohl die Herkunft der verwendeten Materialien als auch der jeweilige, spezifische Ausstellungskontext eine zentrale Rolle spielen. Durch die Einbindung gefundener Ergänzungen wie Open-Source-Programme oder Werke unbekannter Autor\*innen erweitert sich der Handlungsraum der Arbeiten. Immer wieder rückt sie deren Verortung in der Gegenwart in den Fokus und reflektiert die Bedingungen einer globalisierten Welt, wodurch die Produktions- und Entstehungskontexte ihrer Installationen sichtbar werden. Die intendierte Transparenz und Offenheit der Arbeitsprozesse erzeugt eine unmittelbare Nähe zu den Betrachtenden und macht erfahrbar, dass auch nicht-menschliche Lebewesen und ökologische Systeme als gleichwertig und bedeutsam wahrgenommen werden können.



[TATJANAVALL.COM](https://tatjanavall.com)

@TAT.VALL



## JANIK VALLER

Janik Valler (\*1999) lebt und arbeitet in München. In Installationen und Objekten untersucht er das Verhältnis von digitalen Ästhetiken, technologischen Prozessen und physischen Materialien. Dabei übersetzt er digitale Formen und Strukturen in räumliche und materielle Arbeiten. Neben seiner eigenen künstlerischen Praxis realisiert er kollaborative Projekte sowie Arbeiten für Ausstellungen, Theater und Film.



[JANIKVALLER.COM](http://JANIKVALLER.COM)

[@JANIKVALLER](https://www.instagram.com/JANIKVALLER)





# FLASH CONCERT

2. JULI, 19:00, GEHEIME LOCATIONS

DANK DER POP-FÖRDERUNG DES KULTURREFERATS  
DER LANDESHAUPTSTADT MÜNCHEN BEKOMMT DAS  
ARTSCHNITZEL FESTIVAL 2026 EINEN SOUNDTRACK:

Mit **Wail Ryder** und **Joasihno** haben wir zwei Artists eingeladen, die Musik genauso leben wie unsere bildenden Künstler\*innen – authentisch, nahbar und experimentell. Kommt in unsere geheimen Location und lauscht mit Kaltgetränken von Spezi und **Chiemseer** den experimentellen Klängen.



© MARCUS GRASSL

JOASIHNO.DE

@JOASIHNO

## JOASIHNO MOBILE DISKO

Cico Beck (Aloa Input, the Notwist) und Nico Sierig sind zurück mit einem speziellen „in the box“ Set ihres regulären „Joasihno“ Setups. Komplette verbaut in einem Koffer wurde diese kleine, komplett batteriebetriebene, „Mobile Disko“ für das Musizieren auf der Straße gebaut und zeigt alle Teile der Musik von Joasihno: Robotor-Instrumente, Klanginstallationen, analoge Synthesizer, Weltmusik-Percussion und Laptop-Musik.

Joasihno's Musik ist inspiriert von experimentellen Pionieren wie Mort Garson und der Melancholie der Kraut-Elektronika, mit Interesse an der zeitgenössischen Musikproduktion und in großer Bewunderung der Kanons von Moondog und den Patterns von Steve Reich. Psychedelische Maschinen-Straßenmusik aus München.



ARTSCHNITZEL

# FLASH CONCERT

JOASIHNO



[WAILRYDER.COM](http://WAILRYDER.COM)

[@WAILRYDER](https://www.instagram.com/WAILRYDER)

## WAIL RYDER

Wail Ryder erschafft mit ihren mystischen Pop-Songs assoziative Traum-Dystopien, in welchen Glitch-Pop und Emotronica aufeinandertreffen. Seit 2021 veröffentlicht sie, ursprünglich unter dem Künstlernamen „Lulu on Mars“, ihre selbstproduzierten Songs, unter welchen sich vier volle Alben befinden. Ihre selbstproduzierten Songs sind oftmals geprägt von Themen wie Brutalität, Tod und Trauer, aber auch tiefeschürfender Liebe und kindlicher Neugier. In ihrem neuesten Album, 'Lost Instinct', nimmt sie euch mit auf eine Reise durch die groteske Schönheit menschlicher Verletzlichkeit und Begierde.



ARTSCHNITZEL

# FLASH CONCERT

WAIL RYDER

W  
A  
I  
L  
R  
Y  
D  
E  
R

# ADT SCHNITZEL MINI CLUB

**MIT DEM ARTSCHNITZEL CLUB HABEN WIR  
EINE NEUE FORM DER TEILHABERSCHAFT  
FÜR EUCH GEFUNDEN.**

Werde unter [artschnitzel.de/club](https://artschnitzel.de/club) Teil der ArtSchnitzel-Community und gestalte die Zukunft des Festivals mit. Mit Deiner Unterstützung ermöglichst Du das nächste ArtSchnitzel-Festival und förderst neue innovative Projekte des Vereins.

Wir haben überlegt, wie wir den Prozess ohne Vereinsmitgliedschaft für Euch so unkompliziert wie möglich handhaben können, damit das Art-Schnitzel Festival auch weiterhin Bestandteil der Münchner Kulturlandschaft bleibt.



[www.artschnitzel.de/club](https://www.artschnitzel.de/club)

## WERDE ARTSCHNITZEL CLUB SUPPORTER ODER PATRON UND PROFITIERE VON DEINER SPENDE

### SUPPORTER

FÜR EINEN MITGLIEDSBEITRAG VON

**50 - 100 €**

**Als Supporter bekommst:**

- Tickets & Einladungen für alle Konzerte & Events
- Freie Verpflegung bei Veranstaltungen
- Viertel-Alerts zur Suche
- 15 % im ArtSchnitzel Shop

### PATRON

FÜR EINEN MITGLIEDSBEITRAG VON

**250 - 500 €**

**Als Patron bekommst Du**

**alles aus Supporter, zuzüglich:**

- Exklusives Kunstwerk / signierte Edition  
*dieses Jahr ein ARTISTS ACT von Fabian Gatermann*
- Zugang zu Sonderveranstaltungen
- Pro-Tipps zur Suche
- Prominente Nennung auf der Website
- Spendenquittung
- Katalog vorab / Jahresposter im Nachgang
- 25 % im ArtSchnitzel Shop

Natürlich könnt Ihr uns aber ganz klassisch supporten. Mit einer Spende an unseren Verein.



#### ÜBERWEISUNG:

ArtSchnitzel e.V. / GLS Bank  
IBAN: DE67 4306 0967 1108 8458 00  
BIC: GENODEM1GLS

#### PAYPAL:

[info@artschnitzel.de](mailto:info@artschnitzel.de)

# TEAM 2026



## FABIAN

### Rider & Fahrradinspektor

Er kümmert sich als Rider vor allem um die Maintenance des rollenden Untersatzes von ArtSchnitzel, vom Fahrrad bis zur Finanzierung. Dieses Jahr hat er mit den Artist's Acts extra Kunstwerke für die ArtSchnitzel angefertigt.



## JANIK

### Rider & Senior Distribution Manager

Er verteilt die Kunstwerke von ArtSchnitzel 2026 im gesamten Stadtraum – mit einem Gespür für den perfekten Spot und dem Wissen der Community im Gepäck. Er kennt die Tricks, die Kniffe und alle Schwierigkeitsgrade: von harmlos bis hoffnungslos



## NATHALIE

### Co-Chief Content Officer, Rider & Kunstproduzentin

Nathalie sorgt dafür, dass ArtSchnitzel nicht nur auf den Straßen, sondern auch auf den Bildschirmen stattfindet. Sie betreut unter anderem die Social-Media-Kanäle, unterstützt als Rider bei der Verteilung der Kunstwerke und steuert ab und an eigene Arbeiten zum Festival bei.

## FLORENTINA:

### Co-Chief Content Officer, Background helping hands & Kunstfreundin.

Unterstützt das Unternehmen von nah und fern, fiebert jährlich aufs Neue mit und freut sich über das Aufbrechen der elitären Schranken.



## NILS

### Rider & Head of Navigation:

Nils kennt jede Ecke der Stadt – und die, die er noch nicht kennt, findet er trotzdem. Durch seine Ortskundigkeit und dem überdurchschnittlich ausgeprägten Orientierungsmuskel, ist Nils ein unerlässlicher Teil des Rider-Teams. So navigiert er zu den perfekten Verstecken und platziert die Werke dort, wo sie nur darauf warten, entdeckt zu werden.

# WILLKOMMEN IN DER ARTSCHNITZEL COMMUNITY!

ARTSCHNITZEL IST EIN ECHTES WIN-WIN-KUNSTFESTIVAL: DU LERNST NEUE KÜNSTLER:INNEN KENNEN UND FINDEST DEREN KUNSTWERKE IN DER STADT. DABEI BEKOMMEN DIE ARTISTS SICHTBARKEIT UND DU KANNST SIE MIT DEINER SPENDE FAIR UNTERSTÜTZEN - UND WIR KÖNNEN KUNST, DIE NORMALERWEISE IN MUSEEN UND GALERIEN HÄNGT NIEDERSCHWELIG ALLEN ZUGÄNGLICH MACHEN.

## FAQ:

### ICH HABE KUNST GEFUNDEN - WAS JETZT?

Herzlichen Glückwunsch! Du hältst jetzt ein echtes Kunstwerk in den Händen – und das Beste daran? Es gehört ab sofort dir! Nimm es mit nach Hause, such der Arbeit den perfekten Platz und häng es auf. Mach unbedingt ein Foto und schick es uns! Am Besten noch mit Adrenalin im Blut. Die Künstler\*innen freuen sich riesig zu sehen, wo ihre Kunst ein neues Zuhause gefunden hat. Jedes Werk erzählt eine Geschichte – von der Entstehung im Studio der Künstler:innen bis dazu wie Du es gefunden hast.

### MOMENT MAL... IST DAS WIRKLICH KOSTENLOS?

Ja und nein. Das Kunstwerk selbst kostet dich nichts – aber lass uns ehrlich sein: Was ist schon wirklich kostenlos? Die Wahrheit dahinter: Die Künstler\*innen sind in Vorleistung gegangen – mit Zeit, Material, Kreativität und eigenem Geld. Unsere Förderer\*innen haben einen Teil des Aufwands abgedeckt, aber für die volle Wertschätzung ihrer Arbeit sind wir auf Deine Unterstützung angewiesen. Du entscheidest selbst: Wie viel ist Dir diese einmalige Kunsterfahrung mit ArtSchnitzel wert?.

### WAS IST MEIN KUNSTWERK EIGENTLICH WERT?

Das ist DIE Frage der Kunstwelt, nicht wahr? Welcher Faktor multipliziert mit Länge mal Breite beziffert den Wert eines Werkes? Zwischen Auktionsrekorden und prekärer künstlerischer Praxis hat die Korrelation zwischen Preis und Wert absurde Dimensionen angenommen.

Bei ArtSchnitzel definierst Du den Wert selbst mit! Als Orientierung findest du auf der Rückseite deines Kunstwerks eine Werkinformation mit dem aktuellen Marktwert – auf Basis der Preisgestaltung der Künstler\*in. Aber letztendlich entscheidest du: Was bedeutet Dir das Werk? Was bedeutet Dir Deine ArtSchnitzel-Erfahrung? Wie fühlst du dich, wenn du es anschaust? Der wahre Wert von Kunst entsteht in Deiner gelebten Interaktion mit der Arbeit – nicht nur auf dem Markt.

### ICH MÖCHTE SPENDEN - ABER WIE VIEL?

Du hast die komplette Entscheidungsfreiheit! Es gibt keine Mindestspende, keine Vorgaben, keine Erwartungen. Wir geben Dir eine Orientierungshilfe. Jeder Euro zählt und kommt nach Abzug der Betterplace-Gebühren zu 100 % direkt bei den Artists an.

1. **1.** Spende direkt an die Künstler\*innen auf unserer Betterplace-Seite, wo Deine Spende zu gleichen Teilen verteilt wird.  
[www.betterplace.org/de/projects/175199](http://www.betterplace.org/de/projects/175199)  
RAISE IT! Dieses Jahr haben wir ein besonderes Ziel: Wir wollen jedem Artist zusätzlich 500€ geben, denn ohne sie gäbe es kein ArtSchnitzel Festival.



2. **2.** Spende direkt an unseren Verein – damit unterstützt Du die Organisation des nächsten ArtSchnitzel-Festivals. Jeder Betrag hilft uns – egal wie groß!

#### ÜBERWEISUNG:

ArtSchnitzel e.V. / GLS Bank

IBAN: DE67 4306 0967 1108 8458 00

BIC: GENODEM1GLS

#### PAYPAL:

info@artschnitzel.de

### ICH KANN GERADE WIRKLICH NICHTS SPENDEN...

Hey, alles völlig in Ordnung! Kunst soll für ALLE da sein – das ist unser Grundprinzip, und Dein gefundenes Kunstwerk gehört Dir. Du kannst uns trotzdem helfen: Verlinke uns auf Instagram, erstelle ein Reel über Deine Schnitzeljagd-Erfahrung, erzähl Deinen Freund\*innen von uns, like und kommentiere unsere Posts. Deine Begeisterung und Mundpropaganda sind auch ein Wert! Und vielleicht unterstützt Du uns ja eines Tages mit einer Spende – wir freuen uns auf jeden Fall über Dein Engagement.

### ICH HABE LEIDER NICHTS GEFUNDEN...

Das tut uns wirklich leid! Wir haben inzwischen so viele begeisterte Fans, dass die Kunstwerke manchmal schneller gefunden werden als gedacht. Unsere aktuelle Durchschnittszeit bis jemand vor Ort ist liegt, zwischen 2 und 20 Minuten – das ist beeindruckend schnell. Aber gib nicht auf: Kontaktiere die Artists direkt über Instagram – sie freuen sich immer über Dein Interesse. Besuche unseren Shop, dort findest du attraktive Kunst zu bezahlbaren Preisen. Sei beim nächsten Festival von Anfang an dabei – oder werde Teil des Projekts im ArtSchnitzel Club.

### WARUM MACHT IHR DAS EIGENTLICH?

Weil wir fest daran glauben, dass Kunst nicht nur in Sammlungen, Galerien und Museen gehört. Kunst soll überraschen, bewegen, Menschen dort berühren, wo ihr Alltag stattfindet. Runter vom Sockel, hin zu den Menschen. Dein gefundenes Kunstwerk ist mehr als nur ein Objekt – es ist ein Zeugnis der Autonomie, des Durchhaltevermögens und der gedanklichen Freiheit einer Künstler\*innen und unseres Festivals. Sei Teil unserer **gemeinsamen** Geschichte!

**NOCH FRAGEN?** Schreib uns einfach: [info@artschnitzel.de](mailto:info@artschnitzel.de) – wir sind gespannt auf deine Geschichte, vom aufregenden Fund bis zum neuen Zuhause deiner Kunst!

# WIR DANKEN UNSEREN FÖRDER\*INNEN UND KOOPERATIONSPARTNER\*INNEN



## DANKE, DASS IHR TEIL VON ARTSCHNITZEL SEID!

Ohne unser Team geht es nicht. Und nur mit Euch als Teilnehmer\*innen und Eure Unterstützung können wir dieses Projekt umsetzen. Unsere Kooperationspartner\*innen legen dafür die Basis. Danke, dass Ihr mit uns zusammen an ArtSchnitzel glaubt.



Auf kommunaler Seite werden wir vom **Kulturreferat der Landeshauptstadt München** unterstützt – dieses Jahr zusätzlich durch die Pop-Förderung – sowie durch die **Bezirksausschüssen Maxvorstadt, Schwabing-West & Neuhausen-Nymphenburg**.

Mit unseren weiteren Kooperationspartnern wie der **Kulturstiftung Oberbayern** und **Chiemseer** haben wir ein schlagkräftiges, lokales und nachhaltiges Netzwerk, das die ArtSchnitzel-Projekte trägt.

Dieses Jahr sind zwei spannende neue Kooperationen dazugekommen: Mit dem **Archiv Geiger** können wir experimentelle Druck Workshops als Teil des Bundles an den Arbeiten von **Rupprecht Geiger** im öffentlichen Raum verteilen.

Mit dem Software-Entwickler **Minerva IT** und der Kuratorin **Anh Nguyen** haben wir ein Team gefunden, das die Kunstwerke von Fabian Gatermann erstmals mit einer Augmented-Reality-Ebene für das Festival versehen hat. Diese sind auch Teil des ArtSchnitzel Clubs.

Zusammen zeigen wir, dass Kunst ein wichtiger und systemrelevanter Teil unseres Lebens ist – und das am Besten für ALLE!

Dieses Projekt wird gefördert von der



Landeshauptstadt  
München  
**Kulturreferat**



Kultur  
Stiftung  
Oberbayern



Bezirksausschuss 3  
**Maxvorstadt**  
der Landeshauptstadt München



Bezirksausschuss 4  
Schwabing-West  
der Landeshauptstadt München



Bezirksausschuss 9  
Neuhausen -  
Nymphenburg  
der Landeshauptstadt München



**DU MÖCHTEST HELFEN? JEDE SPENDE MACHT  
EINEN UNTERSCHIED! GEMEINSAM SCHAFFEN  
WIR RÄUME FÜR KUNST, DIE BEWEGT. FÜR ALLE.**

MEHR DAZU AUF SEITE 41

20

# ART SCHNITZEL

26

**FESTIVALWOCHE:**

26. JUNI BIS 4. JULI 2026

**VERNISSAGE:**

26. JUNI 2026, AB 19 UHR  
HALLE 6 (STUDIO2 |BARRIEREFREI)  
DJ PROPANGAZ TWINZ

**ARTSCHNITZELJAGD:**

SAMSTAG, 27. JUNI BIS  
FREITAG, 3. JULI 2026,  
IM GANZEN STADTGEBIET

**FLASH CONCERT:**

DONNERSTAG, 2. JULI 2026

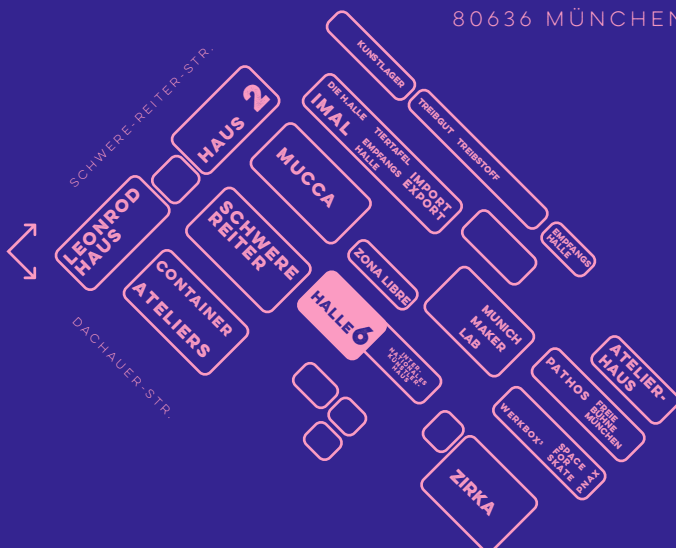
**CLOSING:**

SAMSTAG, 4. JULI 2026

**ADRESSE:**

KREATIVQUARTIER HALLE 6  
(STUDIO2 |BARRIEREFREI)  
DACHAUER STR. 112 D,  
80636 MÜNCHEN

LEONRODPLATZ



@ART\_SCHNITZEL  
WWW.ARTSCHNITZEL.DE

